



# Franchising

---

## Mostaza





# .Brand Value

**200**

Locales

**+10 K**

Empleados

**35**

Aperturas  
Anuales

**+ 60 M**

Clientes anuales

**usd 100.000**

Facturación promedio  
por local mensual

**15%**

Margen EBIT DA



# .Competitive **Advantage**

**Market research**

**Pool de compras**

**Know how en fast food**  
más de 20 años

**Rendimiento de la inversión**

**Customización**





# .Ficha técnica

M



## Rendimiento de inversión

Los altos niveles de venta con bajos costos permiten obtener una mayor contribución marginal. El rendimiento de nuestra unidad de negocios supera ampliamente la media del mercado.



## Capacitación constante

Mostaza cuenta con un staff integrado por profesionales en distintas áreas lo cual le permite brindar al franquiciado una capacitación integral y un asesoramiento en forma constante.



## Obra y diseño del local

Mostaza cuenta con especialistas en el tema que lo asesoran en todo el proceso de diseño y reformas del local.

### Tamaño del local

desde  
**250 m<sup>2</sup>**

### Derecho de la franquicia

desde  
**U\$S 50.000**  
Según formato

### Inversión estimada (sin equipamiento)

desde  
**U\$S 300.000**

### Regalías

**6%**

### Canon de publicidad

**3,5%**

### Formatos disponibles

**All in One**  
Vía pública

### Población mínima

**60.000**  
Habitantes



# .Expansión Argentina







# .Formatos **Mostaza**

**All In One  
1200 m2**



**Via Pública  
300 m2**



**Mall  
100 m2**





# .Campañas Publicitarias



Campaña  
Mega Dibu Smoked BBQ



Campaña  
M Mayúscula



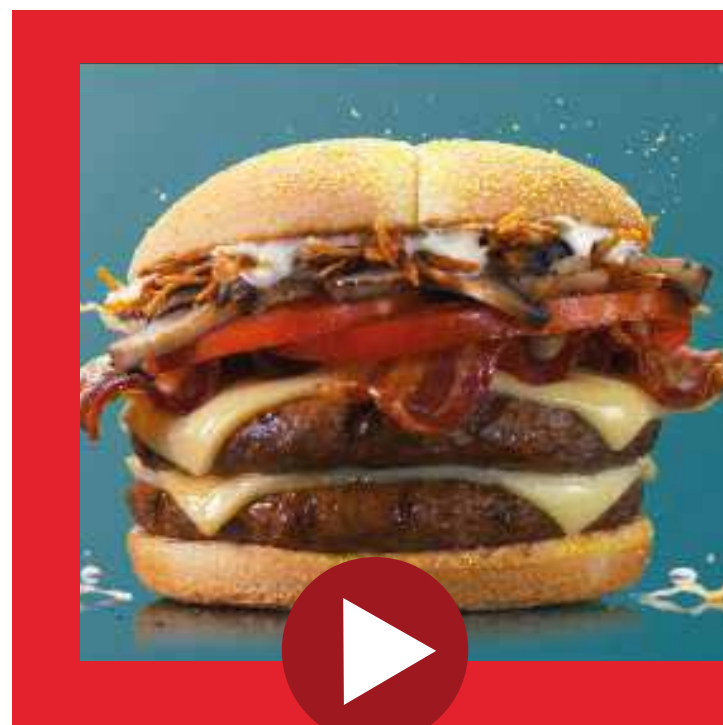
Campaña  
Mega Deluxe Bacon  
con Marley



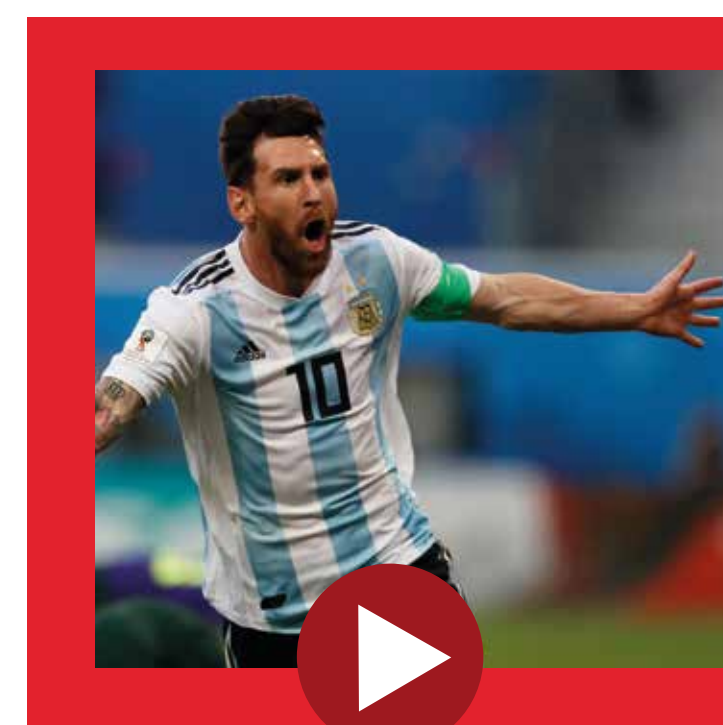
Campaña  
Pedí como un Number Wan  
con Wanda



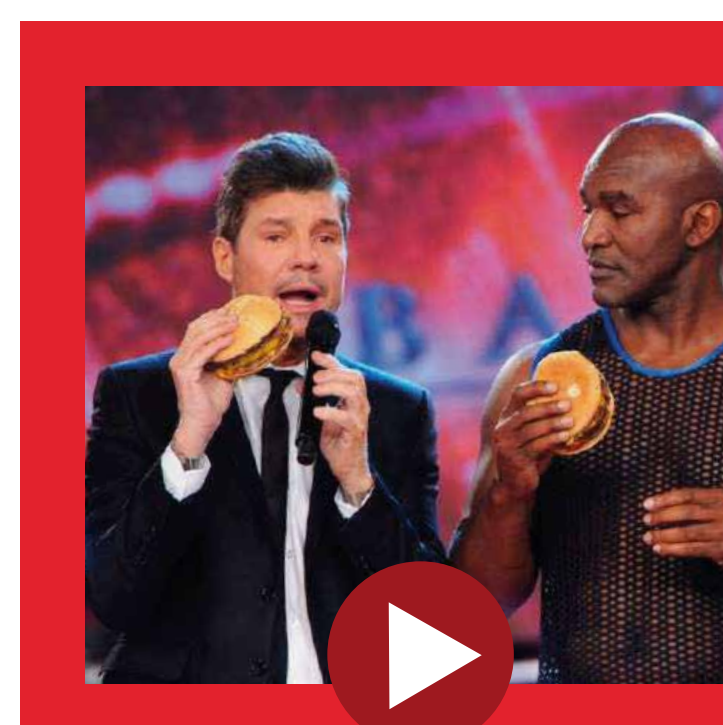
Campaña  
Minions



Campaña  
Bacon & Champignon



Campaña  
Mundial  
Sponsor Selección



Showmatch



Campaña  
No te comas el verso  
con Santi Del Moro



Campaña  
MINI  
con Roberto Pettinato

**MOSTAZA**

<https://www.mostazasocial.com.uy>